



TOVEK

Čtvrtý faktor

Celostní pohled na vícefaktorovou autentizaci

Miroslav Nečas

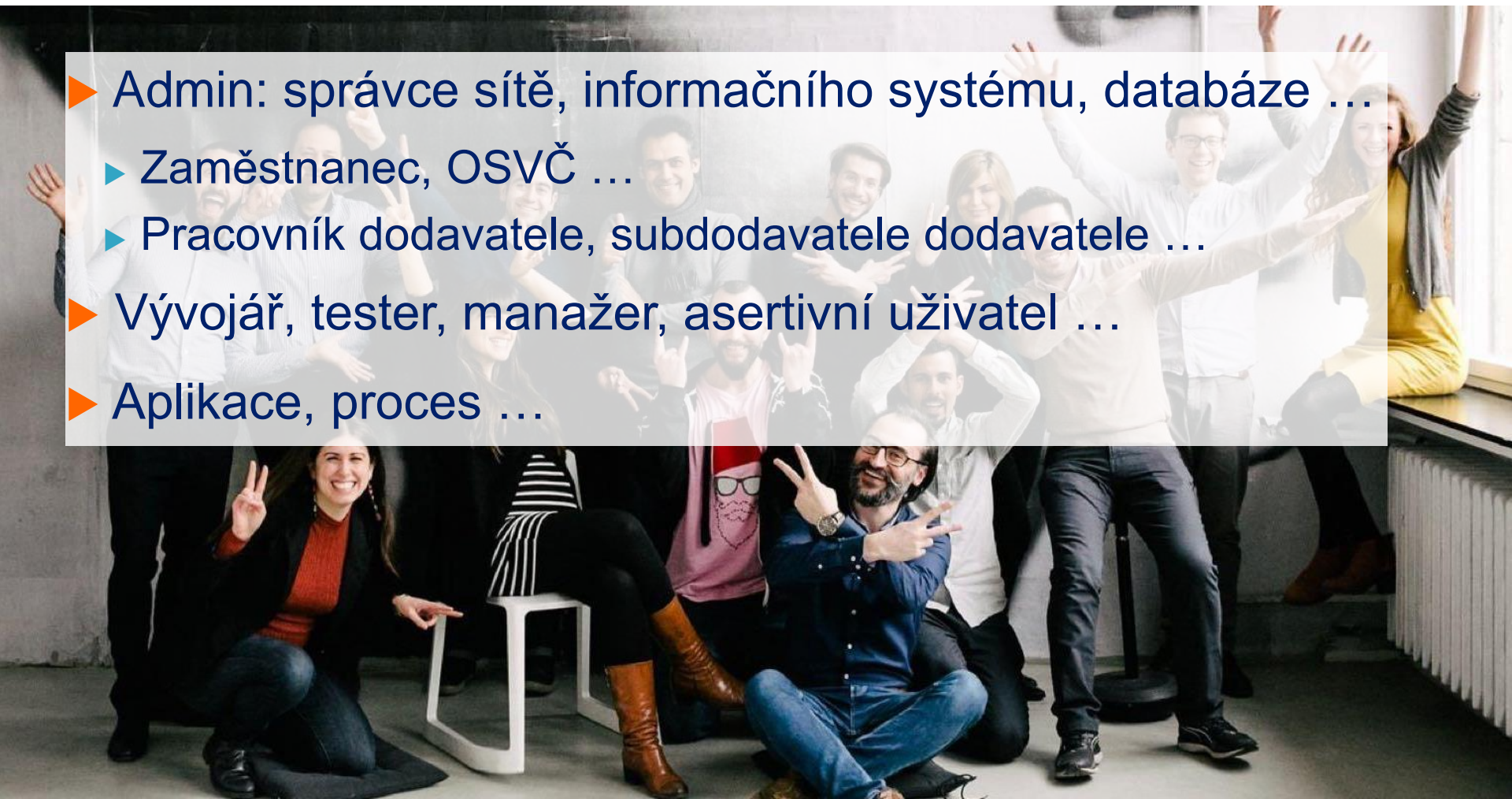
najít ▶
pochopit ▶
využít ▶

Agenda

- ▶ Celostní pohled na vícefaktorovou autentizaci
 - ▶ Kdo jsou privilegovaní uživatelé a proč je hlídáme?
 - ▶ Co je vícefaktorová autentizace a jak se provádí?
 - ▶ Jaká řeší autentizace bezpečnostní rizika?
- ▶ Čtvrtý faktor: integrita osobnosti
 - ▶ Jak prověřit integritu osobnosti?
 - ▶ Psychologický profil
 - ▶ Testy doporučené pro oblast IT
- ▶ Jaký způsob autentizace je ten nejlepší?

Privilegovaný uživatel

- ▶ Admin: správce sítě, informačního systému, databáze ...
 - ▶ Zaměstnanec, OSVČ ...
 - ▶ Pracovník dodavatele, subdodavatele dodavatele ...
- ▶ Vývojář, tester, manažer, asertivní uživatel ...
- ▶ Aplikace, proces ...



Proč hlídáme privilegované uživatele?

- ▶ Chráníme činnosti organizace
 - ▶ Výroba produktů, poskytování služeb, výzkum a vývoj, řízení...
- ▶ Chráníme majetek organizace
 - ▶ Finance, nemovitosti, výrobní zařízení, materiál, IP...
- ▶ Chráníme životy, zdraví a práva
 - ▶ Zaměstnanců, zákazníků i třetích stran

Jaké bezpečnostní riziko autentizace eliminuje?

Poznáme, že určitý uživatel je tím, za koho se vydává pomocí hesla, průkazu či biometrie?



Čtvrtý faktor: integrita osobnosti

Prověřování osoby

- ▶ Hodnocení znalostní a dovedností
 - ▶ Odborná školení a testy
 - ▶ Osobnostní rozvoj, teambuilding
- ▶ Prověření vnějších rizik
 - ▶ Otevřené zdroje: Databáze ekonomických subjektů, osobní a profesní reference, sociální sítě...
 - ▶ Neveřejné zdroje: exekuce, Darknet, komunikační logy...
- ▶ Psychologický profil

Profil osobnosti (Projekt VF20142015035)

- ▶ Osobnostní historie
 - ▶ Anamnestický dotazník
- ▶ Osobnostní profil
 - ▶ Motivace, intelektová úroveň, typologie
- ▶ Výkonnostní potenciál
 - ▶ Přesnost a stabilita výkonu, sebekontrola
- ▶ Vyloučení možné patologické poruchy
 - ▶ Projektivní metody

Doporučené psychologické testy pro IT pozice

- ▶ Test všeobecných schopností
- ▶ Test schopností pro nové technologie
 - ▶ fluidní inteligence, rychlé uvažování, abstraktní myšlení,
 - ▶ schopnost získat nové dovednosti / zapracovat se do funkce
- ▶ Názorové řady
 - ▶ Nonverbální inteligenční test
 - ▶ Dynamická představivost + logické uvažování

Doporučené psychologické testy pro IT pozice

- ▶ Cattellův 16 faktorový dotazník 16PF
 - ▶ Intelligence, síla ega, dominance, emociálnost, napětí – uvolněnost...
 - ▶ Údaje o životě, sebeuposouzení, objektivní metody – životní situace
- ▶ Gordonův inventář profilu osobnosti GPP-I
 - ▶ volba ze tří výroků, volí se nejvíce a nejméně odpovídající výrok
 - ▶ 4 aspekty: převaha, zodpovědnost, sociabilita, emoční stabilita
- ▶ Pětifaktorový indikátor osobnosti NEOPS_
 - ▶ Neuroticismus, Extraverze, Otevřenost, Přívětivost, Svědomitost

Doporučené psychologické testy pro IT pozice

- ▶ Indikátor stresu v zaměstnání OSI
 - ▶ Stres z pracovní role (nejistota pracovní role, nedostatečnost, přetížení a limity, odpovědnost a fyzické prostředí),
 - ▶ Psychologické napětí (profesní, psychické, interpersonální a fyziologické napětí / pocit zdraví)
 - ▶ Metody zvládání (rekreace, péče o sebe sama, sociální opora a kognitivní/racionální copingové strategie).
- ▶ Projektivní metody (Odhalení patologických jevů)
 - ▶ Kresba, Zulligerův test

Proč to děláme?

- ▶ Chráníme činnosti organizace
 - ▶ Výroba produktů, poskytování služeb, výzkum a vývoj, řízení...
- ▶ Chráníme majetek organizace
 - ▶ Finance, nemovitosti, výrobní zařízení, materiál, IP...
- ▶ Chráníme životy, zdraví a práva
 - ▶ Zaměstnanců, zákazníků i třetích stran

Jaký způsob autentizace je ten nejlepší?

Analýza aktiv a rizik

Co jsou moje klíčová aktiva =
procesy, majetek, informace?
Proč a před čím je chci chránit?

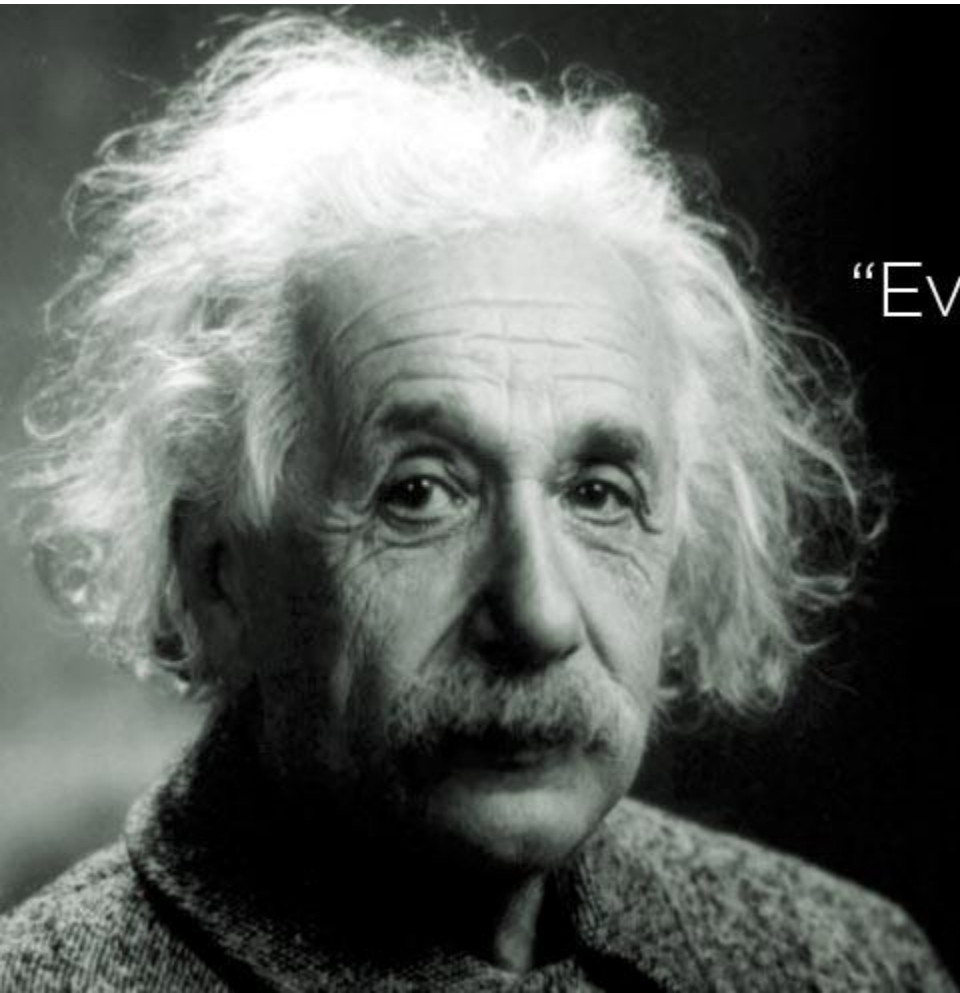
Segmentace uživatelů

Kdo jsou moji privilegovaní
uživatelé? Kam musí mít přístup a
proč? Jak, odkud a s čím pracují?

Volba způsobu autentizace

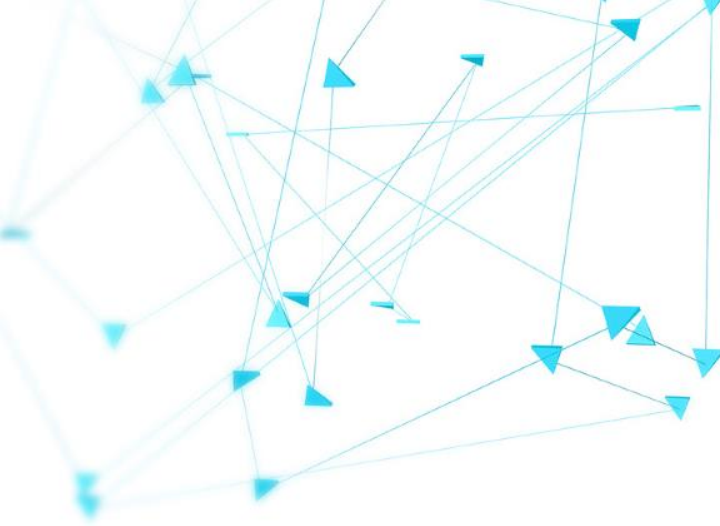
Jak nejnázemně zajistit dostatečně
průkazné ověření totožnosti
a osobní integrity uživatele?

Jaký způsob autentizace je ten nejlepší?



“Everything should be made
as simple as possible.
But not simpler.”

Albert Einstein



Děkuji vám za pozornost!

Miroslav Nečas

necas@tovek.cz